

# Lakáskezelő, Építőipari és Szolgáltató (LÉSZ) Kft. energetikai szakreferensi jelentés kivonata 2018 évről

Céges adatok :

Lakáskezelő, Építőipari és Szolgáltató (LÉSZ) Kft. (8900 Zalaegerszeg, Kert u.39. ),

Adószám : 10711732-2-20

## Energiafelhasználások [kWh/év]

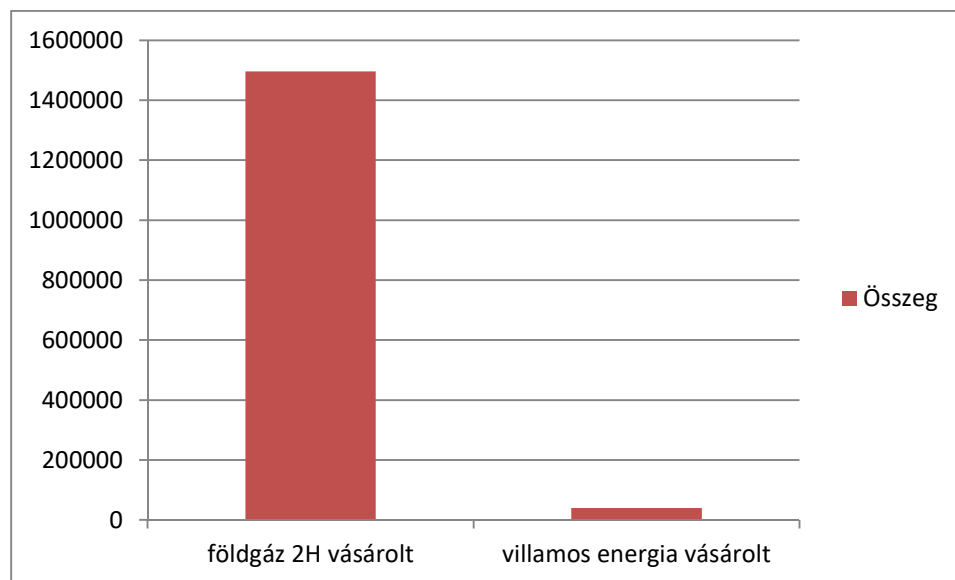
Villamos energia vásárolt	72760
Származtatott hő	0
Földgáz 2H típus vásárolt	1495707
Gázolaj	25133
Motorbenzin	15763

## Energia megoszlások ( %)

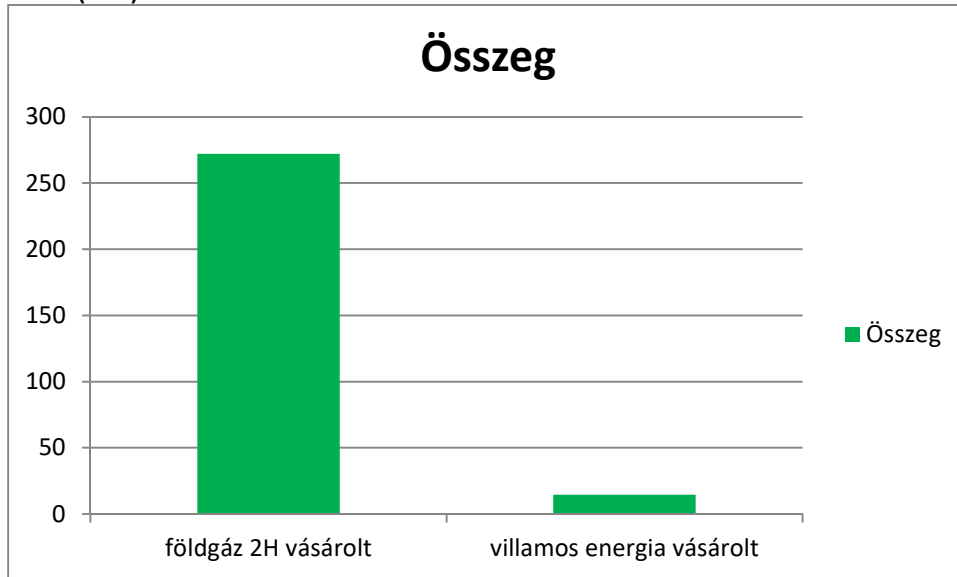
Épület	95,42
Tevékenység	2,04
Szállítás	2,54

## Épület részterület kimutatások:

### Energia [kWh/év]

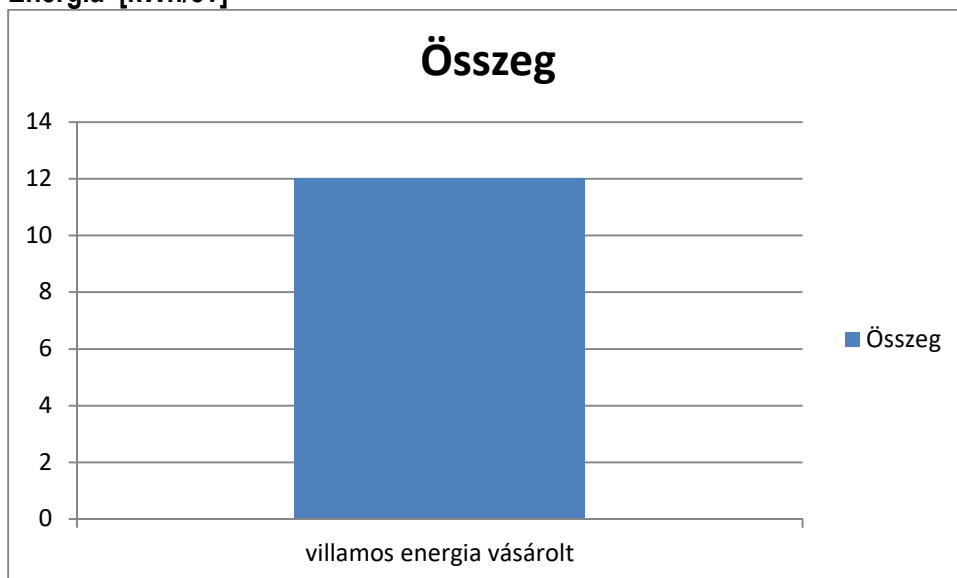


CO2 (t/év)

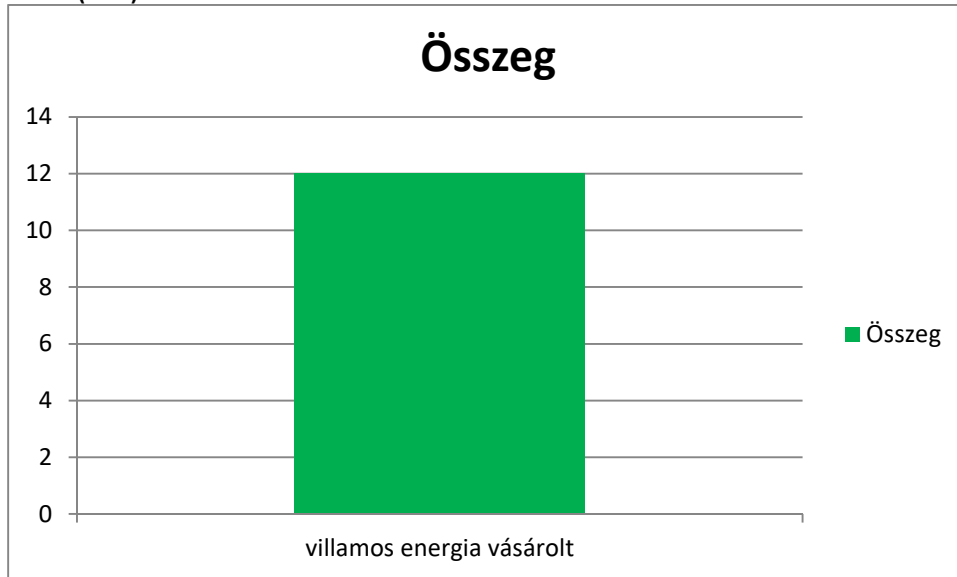


Tevékenység részterület:

Energia [kWh/év]

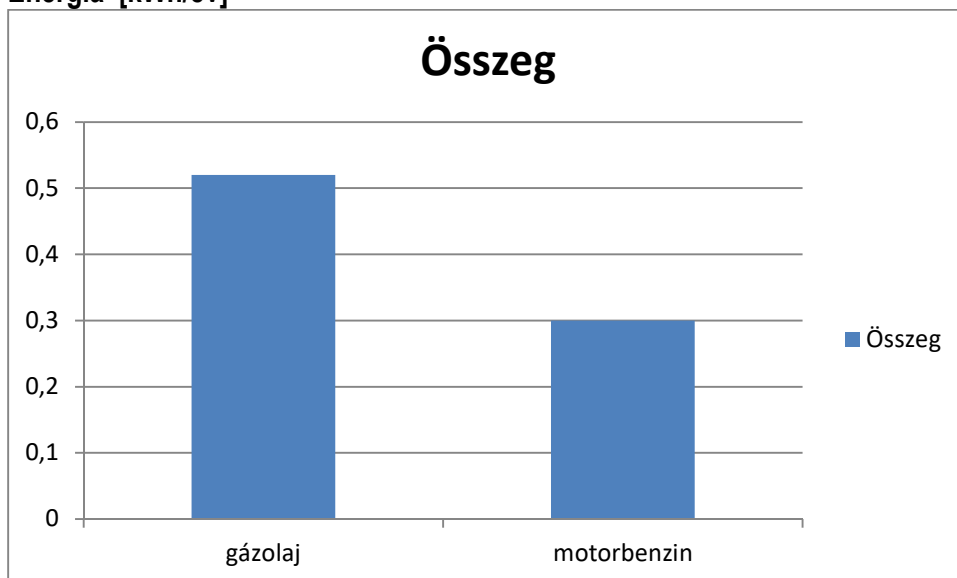


CO2 (t/év)

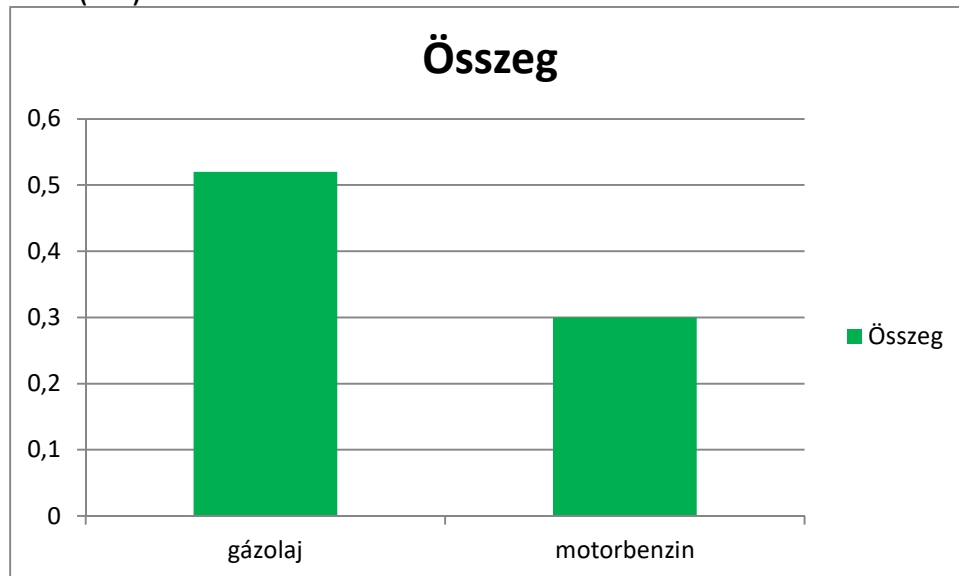


Szállítás részterület:

Energia [kWh/év]



CO2 (t/év)



### Energiahatékonyság szemléletformálás :

Munkavállalók személet formálása:

- Energiatakarékos szemléletmód erősítése, oktatása
- Világítás
- Víz
- Fűtés

### Megvalósult energia megtakarítást eredményező beruházások :

2018 évben megvalósult energiahatékonyságot növelő beruházás:

- **Hőszigetelés, nyílászáró csere, kazáncsere**
- Elért energiamegtakarítás: 23809 [kWh/év]
- Elért CO2 kibocsátás csökkenés: 4,33 ( t CO2/év)