

Lakáskezelő, Építőipari és Szolgáltató (LÉSZ) Kft. energetikai szakreferensi jelentés kivonata 2019 évről

Céges adatok :

Lakáskezelő, Építőipari és Szolgáltató (LÉSZ) Kft. (8900 Zalaegerszeg, Kert u.39.),

Adószám : 10711732-2-20

Energiafelhasználások [kWh/év]

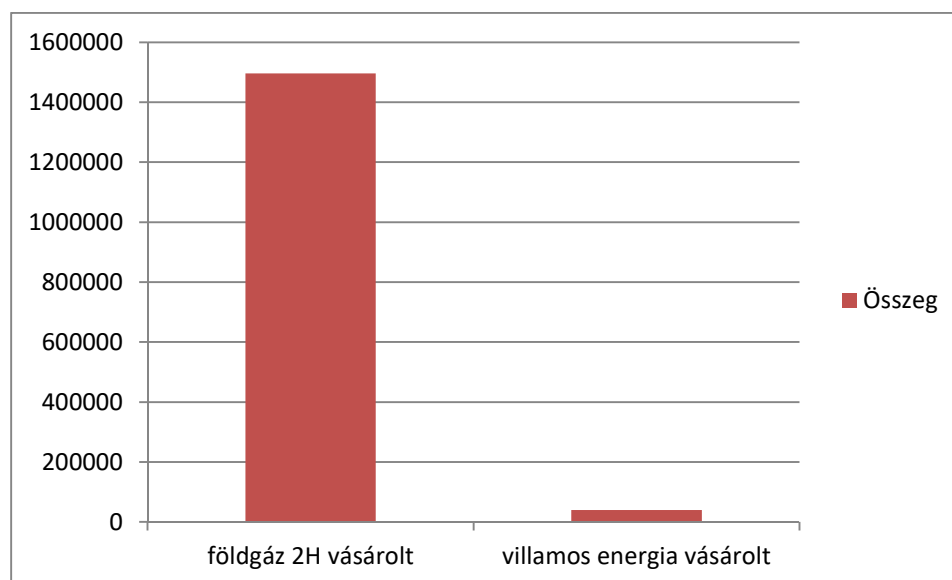
Villamos energia vásárolt	113449
Származtatott hő	0
Földgáz 2H típus vásárolt	1366225
Gázolaj	21444
Motorbenzin	18521

Energia megoszlások (%)

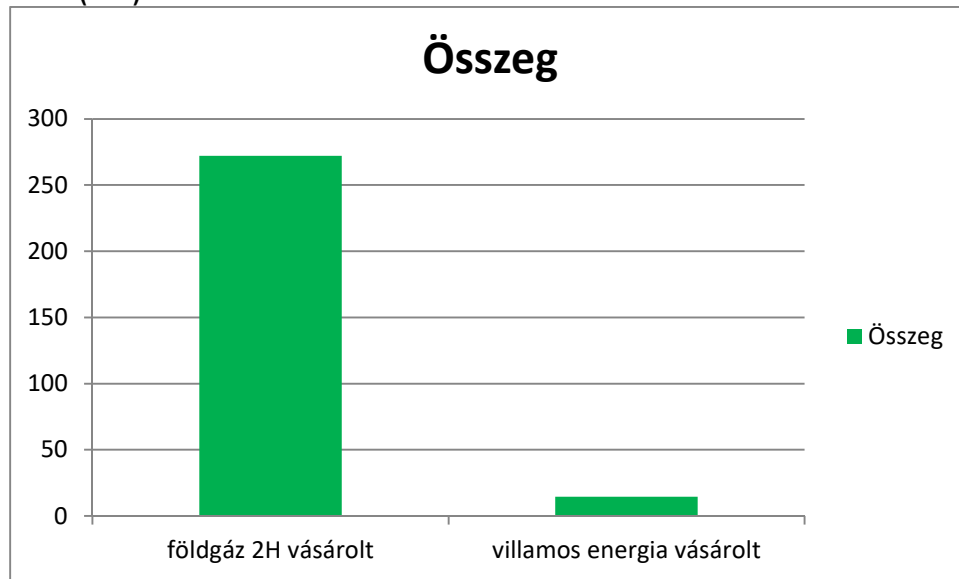
Épület	95,16
Tevékenység,szállítás	4,84

Épület részterület kimutatások:

Energia [kWh/év]

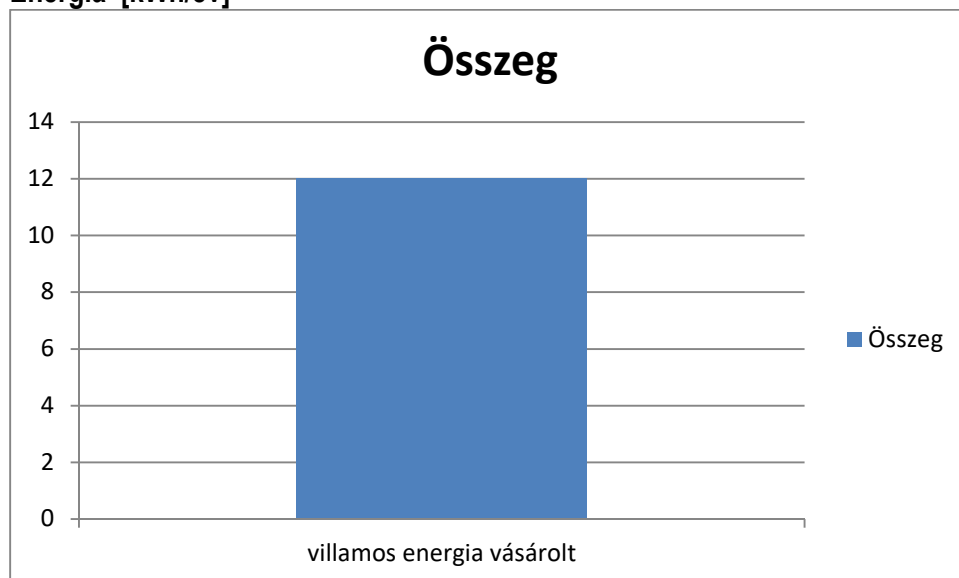


CO2 (t/év)

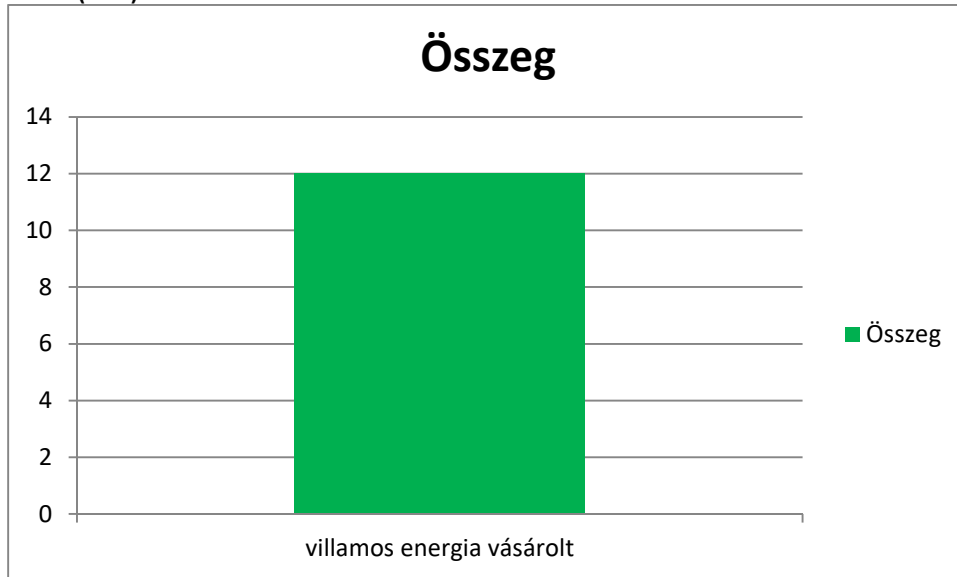


Tevékenység részterület:

Energia [kWh/év]

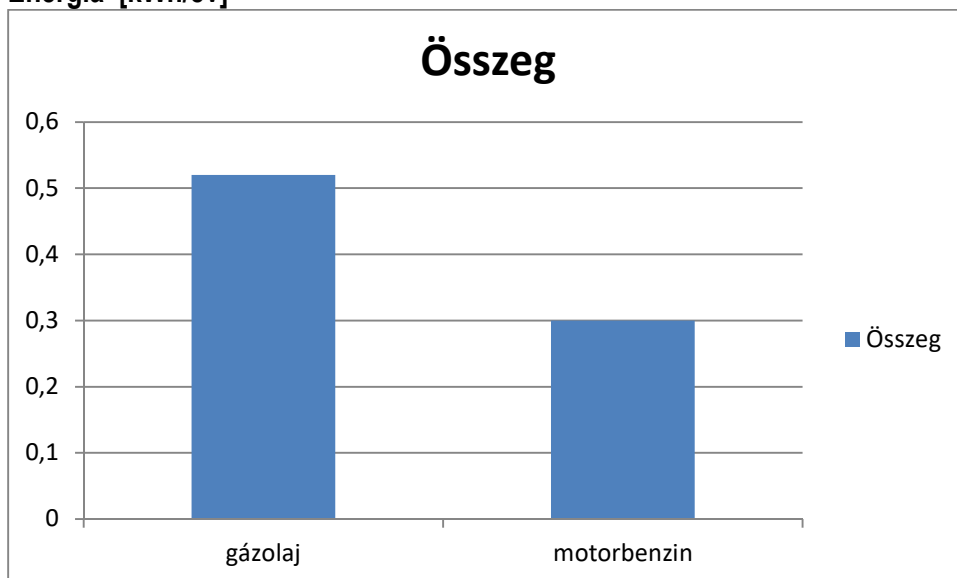


CO2 (t/év)

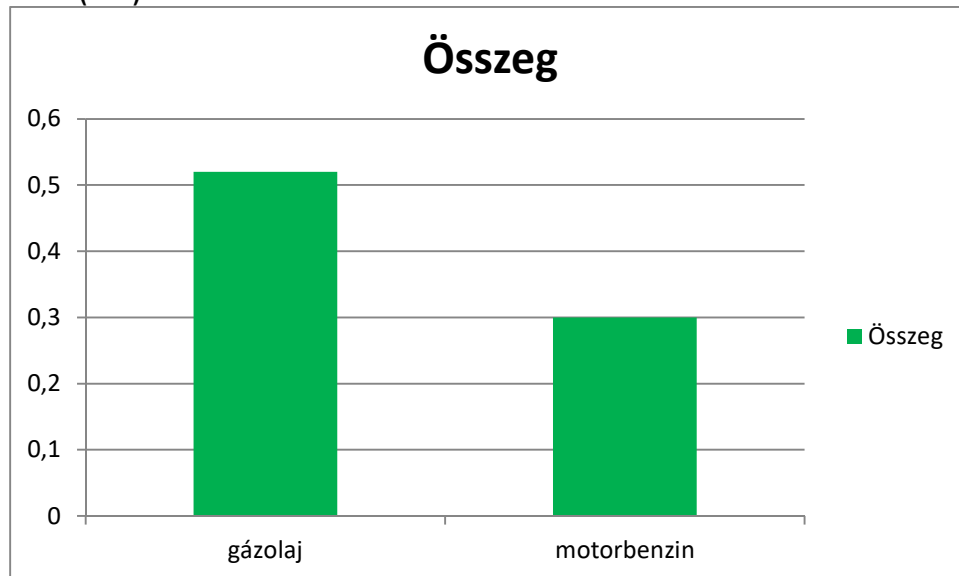


Szállítás részterület:

Energia [kWh/év]



CO2 (t/év)



Energiahatékonyság szemléletformálás :

Munkavállalók személet formálása:

- Energiatakarékos szemléletmód erősítése, oktatása
- Világítás
- Víz
- Fűtés

Megvalósult energia megtakarítást eredményező beruházások :

2019 évben megvalósult energiahatékonyságot növelő beruházás:

- **Lapostető hőszigetelés, nyílászáró csere, konvektor csere**
- Elért energiamegtakarítás: 13458 [kWh/év]
- Elért CO2 kibocsátás csökkenés: 2,46 (t CO2/év)